



RA XIX – CANDANGOLÂNDIA

Fonte: <http://www.brasil.gov.br/old/imagens/brasil-50-anos/candangolandia-1/view>

- Surgiu a partir do do **primeiro acampamento oficial construído em 1956** pela Companhia Urbanizadora da Nova Capital – **NOVACAP**, para apoio à construção da capital.
- Abrigava a **sede da Companhia**, residências das equipes técnicas e administrativas, caixa forte, posto de saúde, hospital, posto policial, dois restaurantes, e escola para os filhos dos moradores.
- **Em 1959**, com a transferência da NOVACAP para o Plano Piloto, a Candangolândia passou a ser conhecida como **Velhacap**. Transforma-se, assim, em alternativa de moradia para migrantes que chegavam com a intenção de trabalhar na construção.
- O **nome da cidade** é uma homenagem aos pioneiros que eram chamados de **candangos** (termo oriundo da expressão “kangundu”, de origem africana, que significa trabalhador braçal).
- Em **1989** foi reconhecida como núcleo urbano e em **27 de janeiro de 1994** por meio da Lei nº 658, passa a ser a Região Administrativa XIX do Distrito Federal.
- Hoje, grande parte da área da RA - XIX é ocupada pelo **Jardim Zoológico de Brasília** e pela Área de Relevante Interesse Ecológico – **ARIE do Riacho Fundo**.



Administração



NOVACAP



Salão Comunitário

Fonte fotos: <http://www.skyscrapercity.com/showthread.php?t=1383780>

- 7 de dezembro de 1987: Brasília foi inscrita pela **UNESCO** na lista de bens do Patrimônio Mundial, como **Patrimônio Cultural da Humanidade**, sendo o único bem contemporâneo a merecer essa distinção.
- Candangolândia está inserida na Poligonal de **Tombamento**, condição impõe limites ao crescimento da RA, seja do gabarito, seja da expansão territorial ou alteração do traçado das vias.
- O berço dos pioneiros ainda guarda monumentos, como a **primeira escola** – Júlia Kubitschek e a **primeira igreja** de Brasília – S. José Operário, onde foi realizada a primeira Missa em local fechado (1957).



Fonte: www.urbanistasporbrasil.wordpress.com

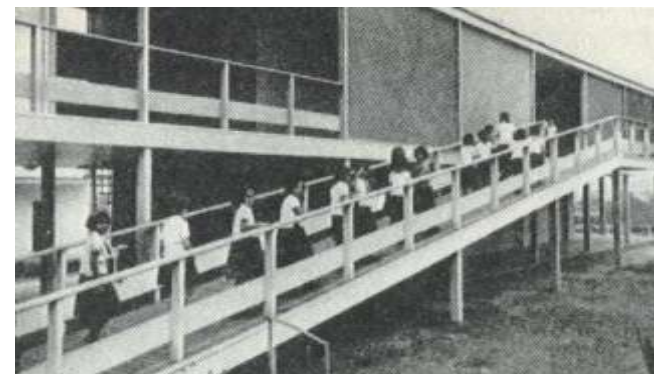


Igreja S José Operário-construída em 1957
Fonte: www.ocarpinteiro.com.br



Igreja S José Operário - hoje
Fonte: Codeplan – Foto: Toninho Leite

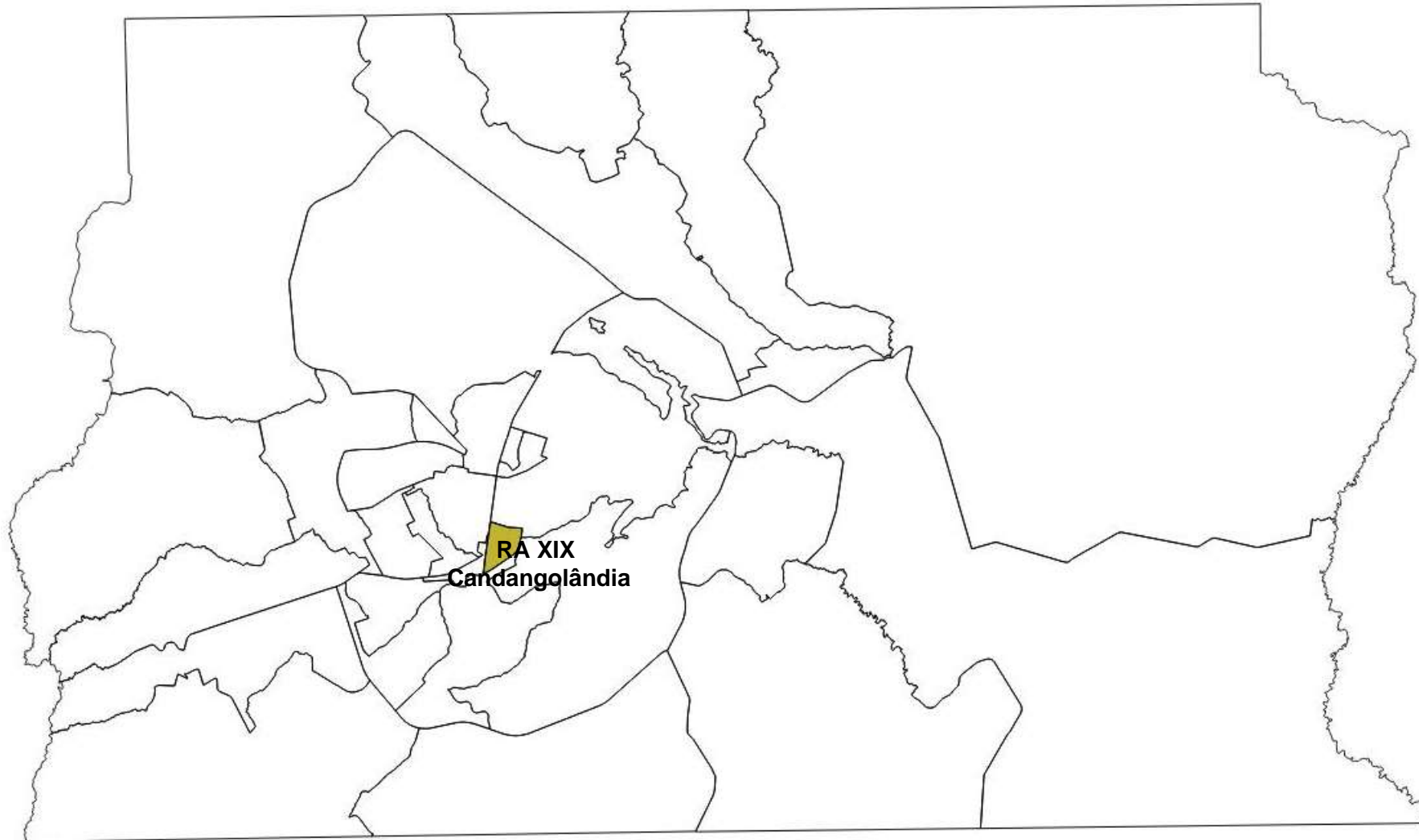
Escola Júlia Kubitschek-construída em 1957
Fonte: www.skyscrapercity.com

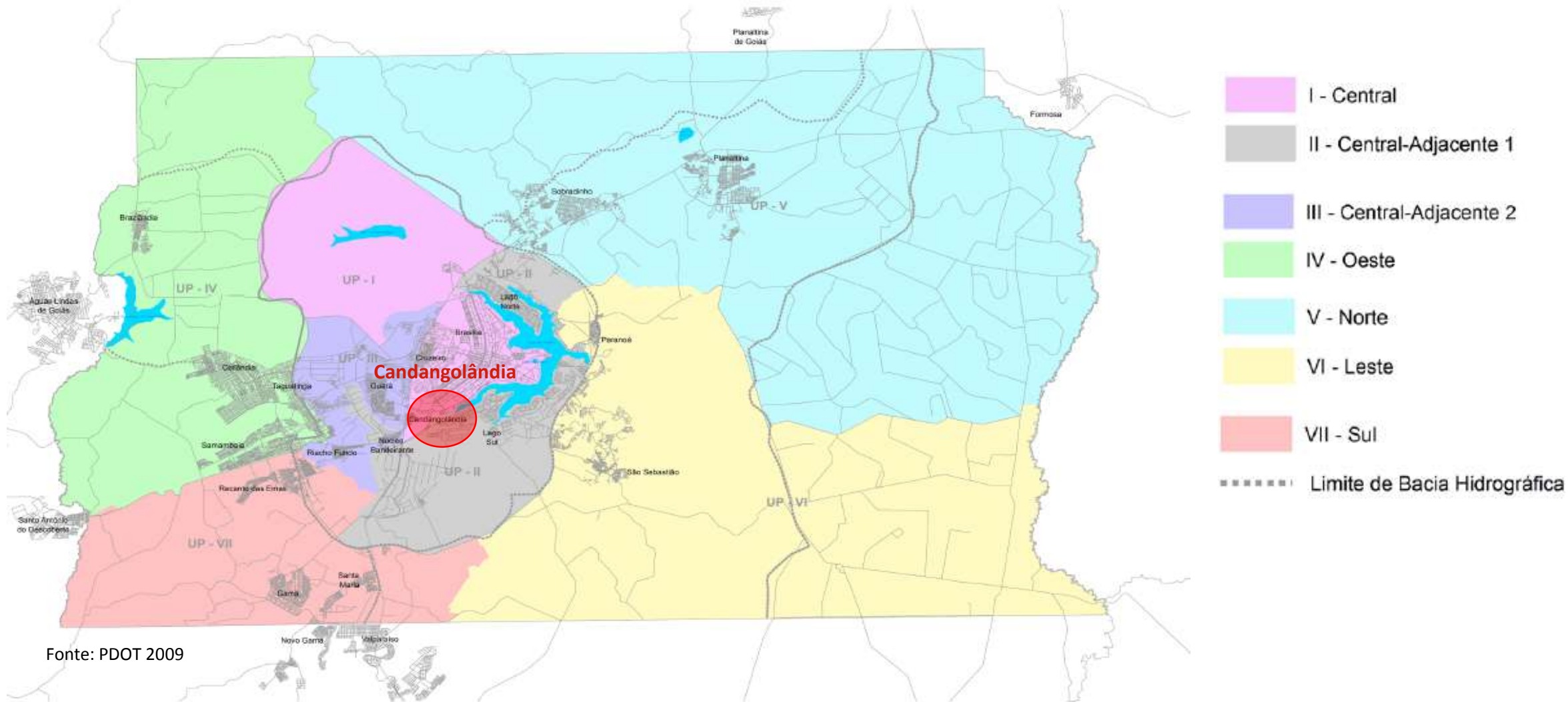


Escola Júlia Kubitschek - Hoje
Fonte: Codeplan – Foto: Toninho Leite



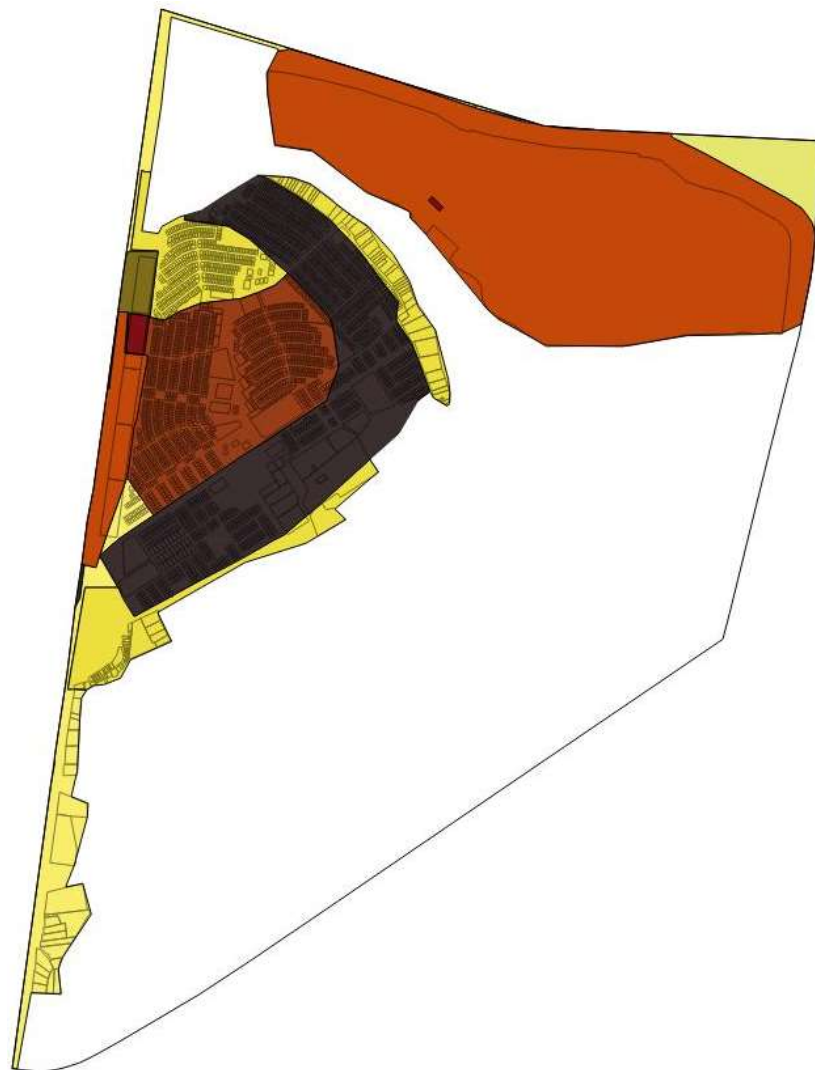
Localização da RA XIX – Candangolândia no Distrito Federal



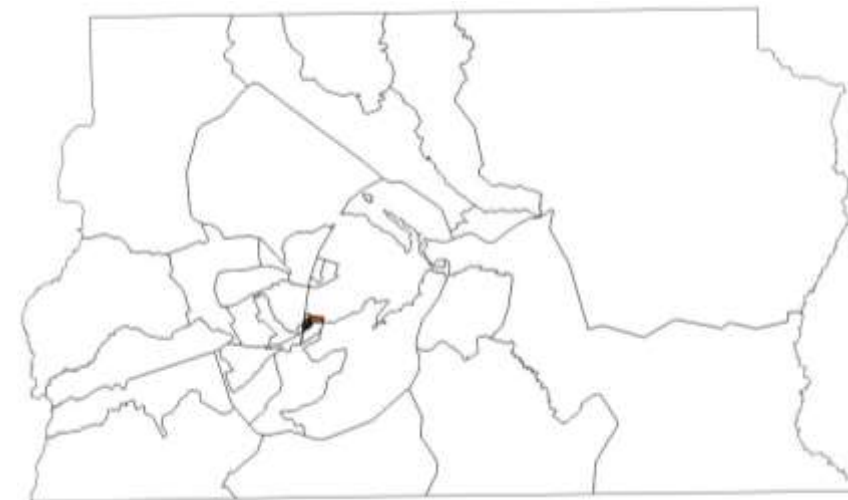


Candangolândia está situada na **Unidade de Planejamento Territorial Central – UPT I**, que abrange também as RAs de **Plano Piloto, Cruzeiro, Sudoeste/Octogonal**.

RA XIX - CANDANGOLÂNDIA



DISTRITO FEDERAL



Legenda

- Ocupação Urbana 1958
- Ocupação Urbana 1960
- Ocupação Urbana 1964
- Ocupação Urbana 1975
- Ocupação Urbana 1982
- Ocupação Urbana 1997
- Ocupação Urbana 2004
- Ocupação Urbana 2009

Fonte: Elaboração DEURA/CODEPLAN a partir de base de dados da SEGETH 2015 / Poligonal definida de acordo com a PDAD

Situa-se a **12 Km** do Plano Piloto. Localiza-se na porção central do DF.

Limites:

- **Norte:** RA I – Brasília;
- **Sul:** RA XXIV – Park Way;
- **Leste:** RA XVI – Lago Sul;
- **Oeste:** RA VIII – Núcleo Bandeirante e RA X Guará.

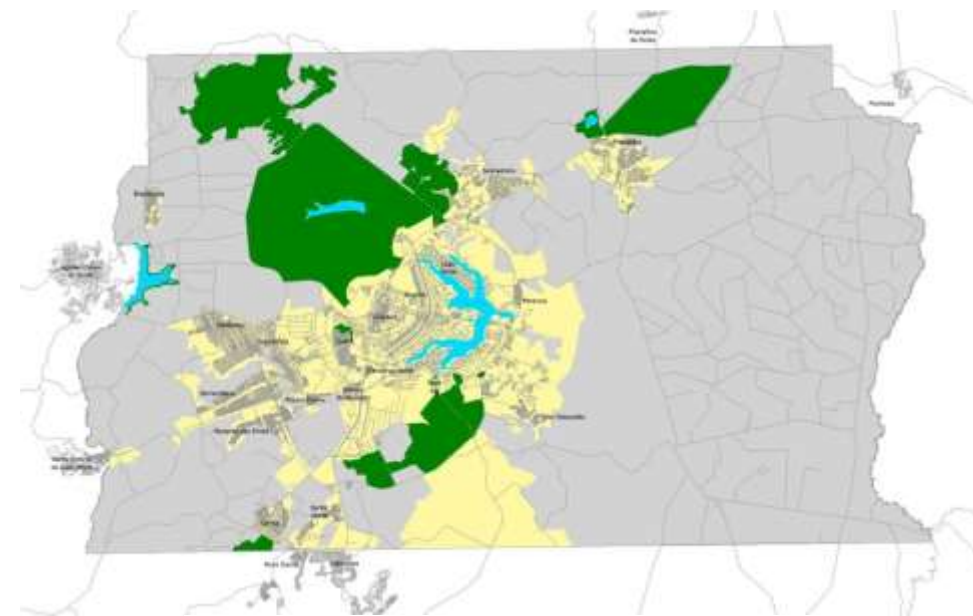
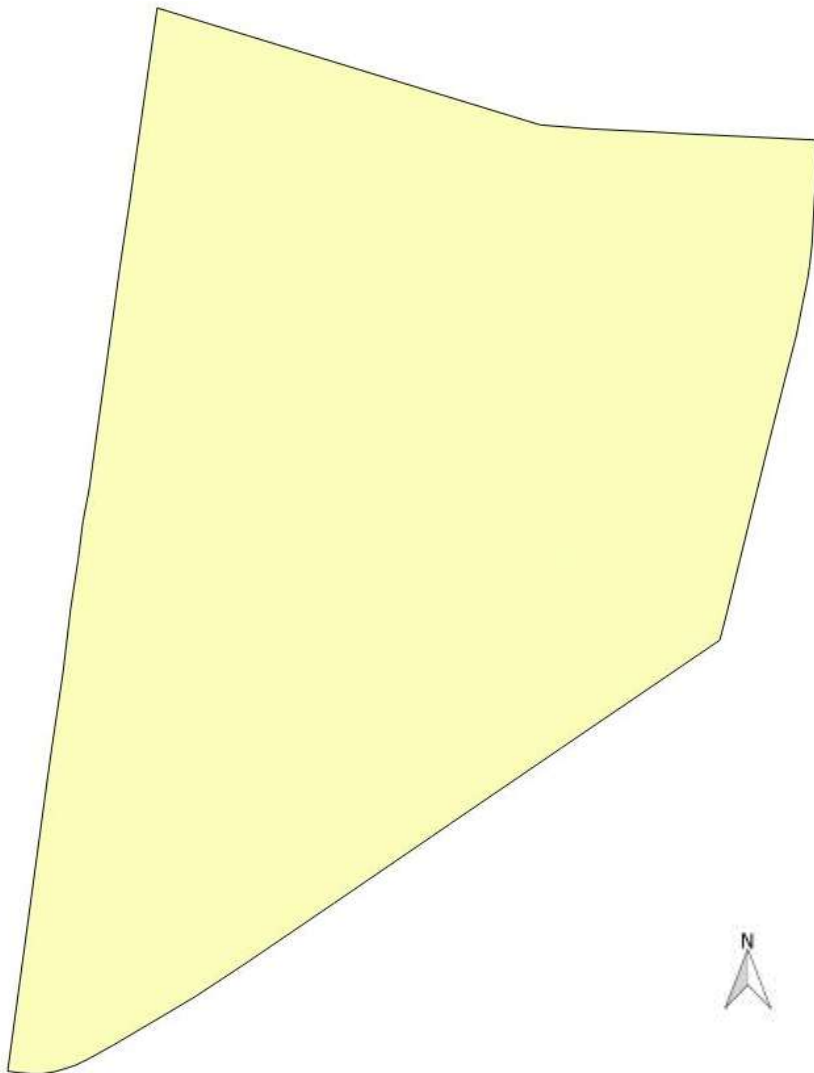


Fonte: Elaboração DEURA/CODEPLAN



RA XIX CANDANGOLÂNDIA

RA XIX - CANDANGOLÂNDIA



MAPA 1 - Macrozoneamento do Distrito Federal

PDOT/2012 - Lei Complementar nº 854 de 15 outubro de 2012

Legenda

 Macrozona Urbana

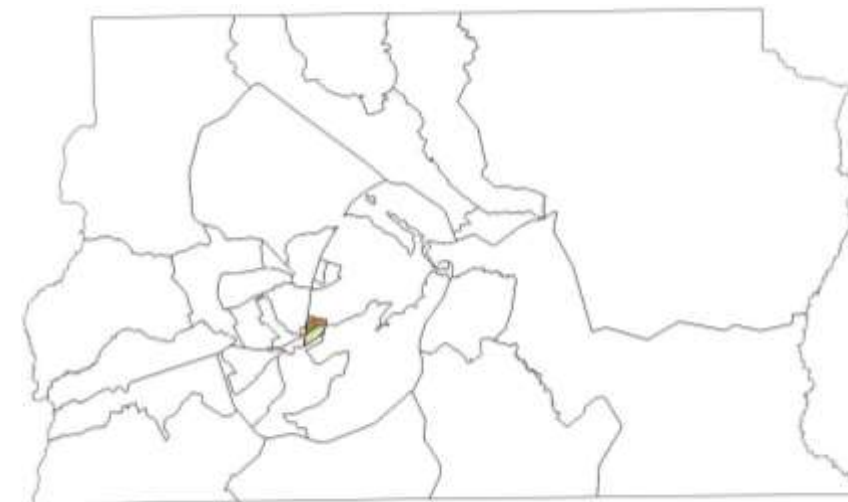
Áreas Territoriais –Candangolândia (Em ha)							
Zona Urbana	%	Zona Rural	%	Zona Proteção Integral	%	Total	%
662,70	100	0	0	0	0	662,70	100

Fonte: Elaboração DEURA/CODEPLAN a partir de base de dados da SEGETH 2015 / Poligonal definida de acordo com a PDAD

RA XIX - CANDANGOLÂNDIA



DISTRITO FEDERAL



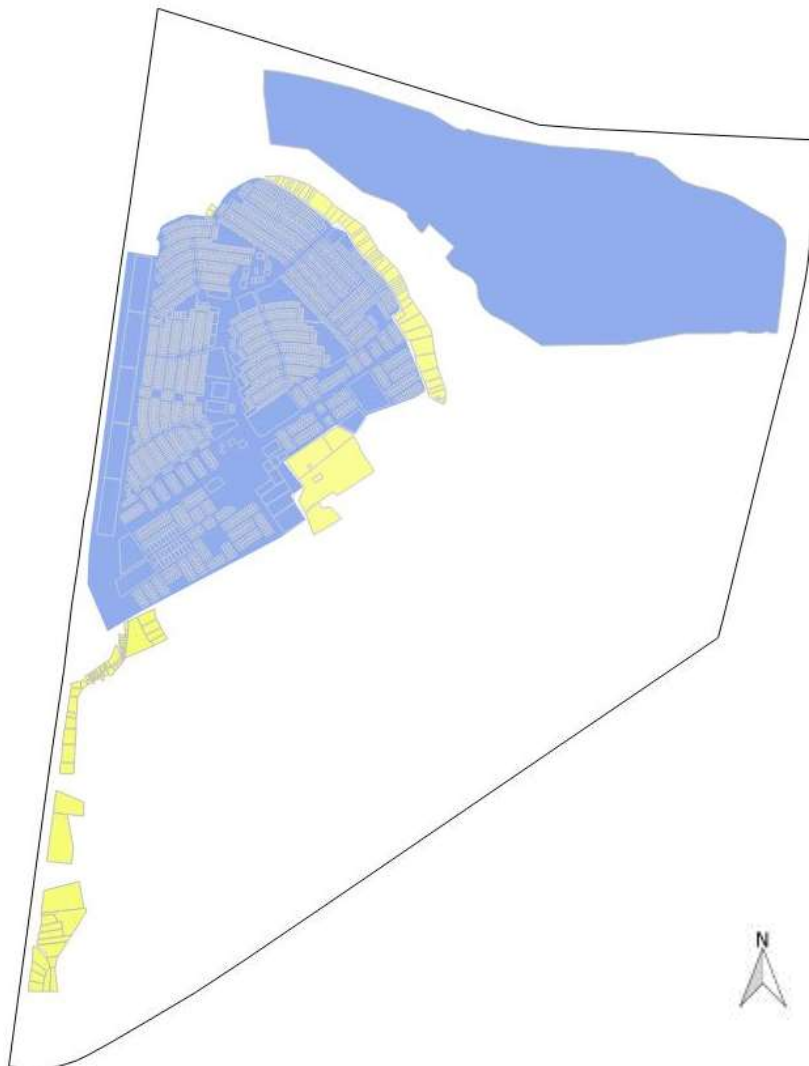
Legenda

- Área urbanizável
- Área urbana consolidada
- Parque Ecológico Candangolândia
- ARIE - Área de Relevante Interesse Ecológico - Riacho Fundo

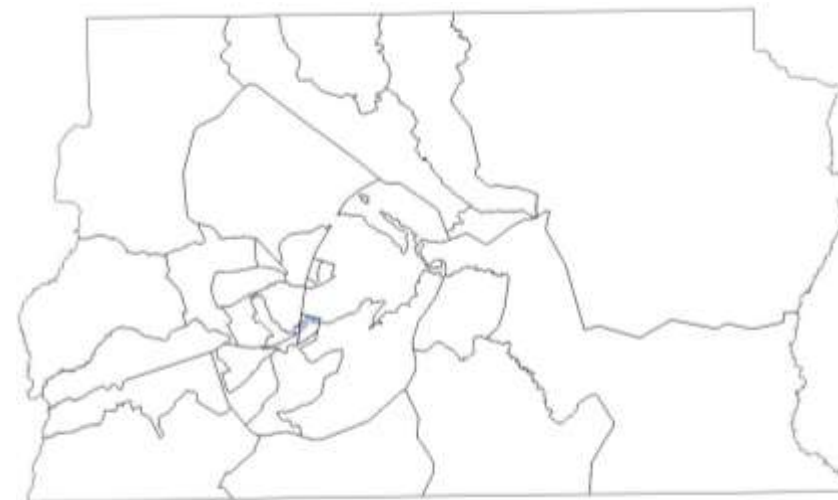
Áreas Territoriais – Candangolândia (Em ha)							
Área Consolidada	%	Área urbanizável	%	Áreas não urbanizáveis	%	Total	%
231,28	34,89	112,38	16,95	319,04	48,16	662,70	100

Fonte: Elaboração DEURA/CODEPLAN a partir de base de dados da SEGETH 2015 / Poligonal definida de acordo com a PDAD

RA XIX - CANDANGOLÂNDIA



DISTRITO FEDERAL



Legenda

- Áreas urbanas formais (*)
- Áreas urbanas de regularização

(*) - As **áreas urbanas formais** são áreas com projeto urbano aprovado em sua maior parte, mas podem conter frações de áreas irregulares ou que ainda não possuem escritura definitiva.

Áreas Territoriais – Candangolândia (Em ha)					
Áreas urbanas formais	%	Áreas urbanas de regularização	%	Total	%
206,66	89,35	24,62	10,65	231,28	100

Fonte: Elaboração DEURA/CODEPLAN a partir de base de dados da SEGETH 2015 / Poligonal definida de acordo com a PDAD

OCUPAÇÕES FORA DE SETOR HABITACIONAL - RA XIX



LEGENDA:

● Ocupações

ESCALA: 1:41.864
DATA: JUNHO / 2013



OBSERVAÇÕES:

RA XIX - Região Administrativa Candangolândia

TERRACAP
DITEC - GEREF

Parcelamento Urbano Isolado – PUI Fora de Setor

- Parcelamento não contemplado como área de regularização pelo PDOT.

- Curva da Morte

- EC 21 E EC 24

- Residencial Parque Way

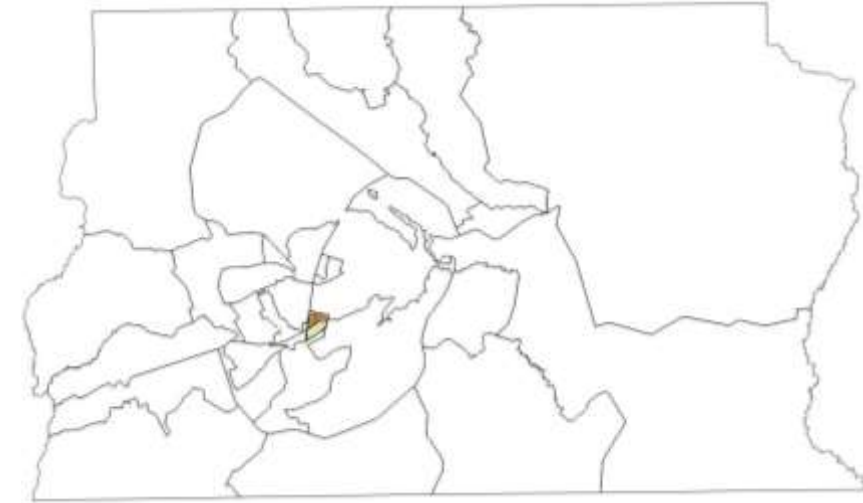
- Setor de Chácaras da Candangolândia

Fonte: Terracap, 2013




RA XIX - CANDANGOLÂNDIA



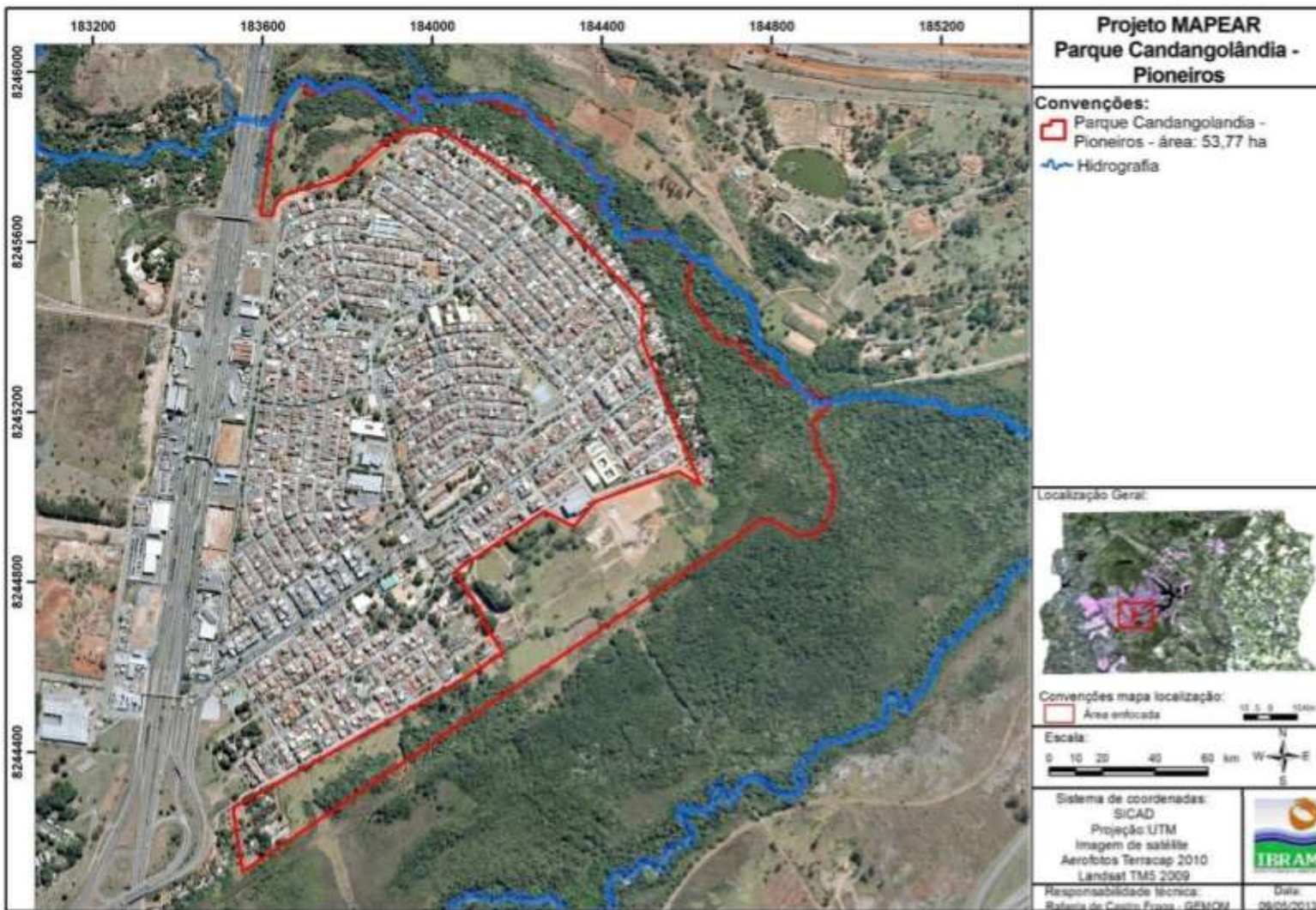
DISTRITO FEDERAL



Legenda

-  Parque Ecológico Candangolândia
-  APA das Bacias do Gama e Cabeça de Veado
-  ARIE - Área de Relevante Interesse Ecológico - Riacho Fundo

Fonte: Elaboração DEURA/CODEPLAN a partir de base de dados da SEGETH 2015 / Poligonal definida de acordo com a PDAD



Criação: O Parque foi criado pela Lei nº 1.300 de 16 de Dezembro de 1996.

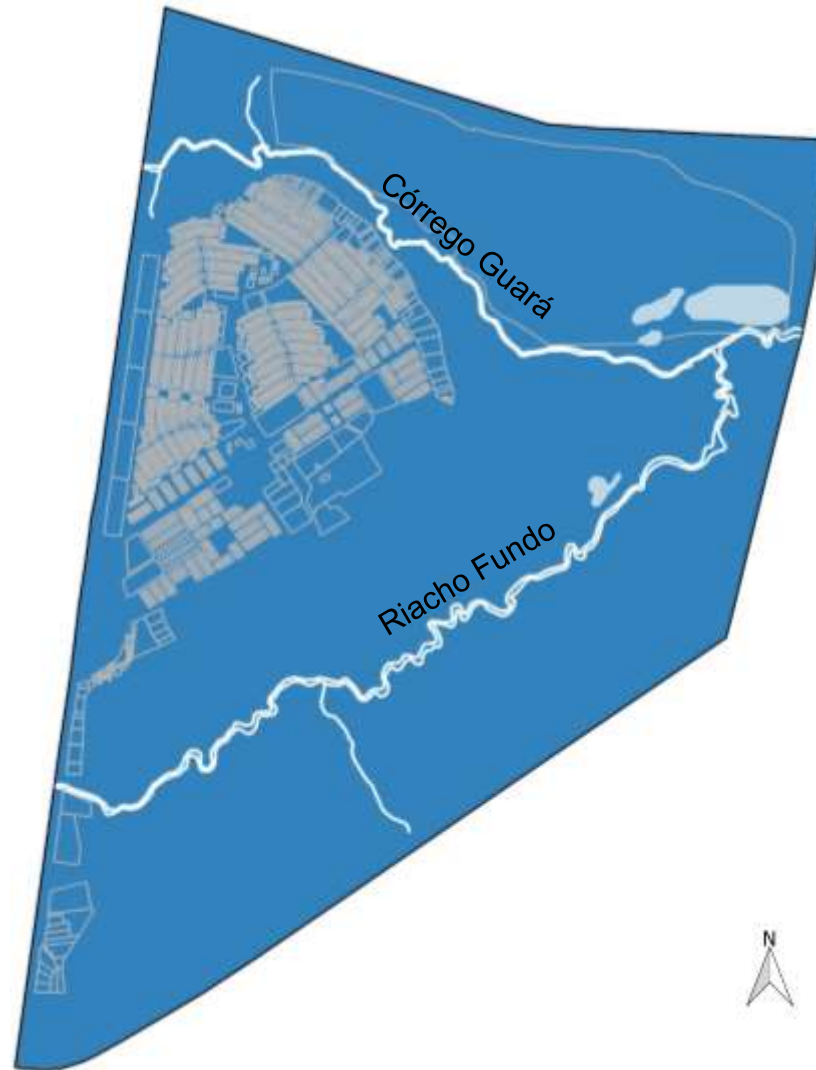
Área – 53,77 hectares

Objetivos: O Parque tem por finalidade proporcionar recreação e lazer à população, em harmonia com a preservação do ecossistema da região.



Fonte : Adaptado de IBRAM

RA XIX - CANDANGOLÂNDIA



DISTRITO FEDERAL



Legenda

-  Bacia Hidrográfica Lago Paranoá
-  Lago

Fonte: Elaboração DEURA/CODEPLAN a partir de base de dados da SEGETH 2015 / Poligonal definida de acordo com a PDAD

RA XIX - CANDANGOLÂNDIA



Equipamentos Públicos implantados e previstos:

- 05 Escolas da Rede Pública;
- 01 Posto de Saúde,
- 01 Companhia de Polícia Militar Ambiental,
- 01 Batalhão de Polícia Militar,
- 01 Companhia Regional de Incêndio ;
- 01 Posto Comunitário de Segurança

Fonte: Segeth

Observação: Os equipamentos públicos representados no mapa incluem equipamentos implantados e previstos

Legenda

-  Educação
-  Saúde
-  Segurança

Fonte: Elaboração DEURA/CODEPLAN a partir de base de dados da SEGETH 2015 / Poligonal definida de acordo com a PDAD

RA XIX - CANDANGOLÂNDIA



Centro de Referência de Educação
Fonte: Toninho Leite



Centro de Ensino Médio Júlia Kubitschek
Fonte: Toninho Leite

Fonte: Elaboração DEURA/CODEPLAN a partir de base de dados da SEGETH 2015 / Poligonal definida de acordo com a PDAD

RA XIX - CANDANGOLÂNDIA



Centro de Saúde Nº1

Fonte: CODEPLAN - Foto: Toninho Leite

Fonte: Elaboração DEURA/CODEPLAN a partir de base de dados da SEGETH 2015 / Poligonal definida de acordo com a PDAD

RA XIX - CANDANGOLÂNDIA



Posto Policial
Fonte: Toninho Leite



Posto Policial – 25º BPM
Fonte: Toninho Leite

Fonte: Elaboração DEURA/CODEPLAN a partir de base de dados da SEGETH 2015 / Poligonal definida de acordo com a PDAD

RA XIX - CANDANGOLÂNDIA



Legenda

— Rede de água

Tipo de Abastecimento de Água	%
Rede Geral - Caesb	100,00
Poço/Cisterna	0,00
Poço Artesiano	0,00
Outros	0,00
Total	100,00

Fonte: PDAD Candangolândia 2015

Fonte: Elaboração DEURA/CODEPLAN a partir de base de dados da SEGETH 2015 / Poligonal definida de acordo com a PDAD

RA XIX - CANDANGOLÂNDIA



Legenda

— Rede de esgoto

Tipo de Esgotamento	%
Rede Geral - Caesb	96,80
Fossa séptica	2,20
Fossa rudimentar	1,00
Esgotamento a céu aberto	0,00
Outros	0,00
Total	100,00

Fonte: PDAD Candangolândia 2015

Fonte: Elaboração DEURA/CODEPLAN a partir de base de dados da SEGETH 2015 / Poligonal definida de acordo com a PDAD

RA XIX - CANDANGOLÂNDIA



Legenda

- Trecho aéreo primário
- Trecho aéreo secundário
- Trecho enterrado

Tipo de Abastecimento de Energia Elétrica	%
Rede Geral - CEB	100,00
Próprio (Gerador, Bateria)	0,00
Gambiarra	0,00
Outros	0,00
Total	100,00

Fonte: PDAD Candangolândia 2015

Fonte: Elaboração DEURA/CODEPLAN a partir de base de dados da SEGETH 2015 / Poligonal definida de acordo com a PDAD



Fonte: PDOT 2012



- 02 linhas para o Plano Piloto.

Fonte: www.dftrans.df.gov.br





Fonte: Codeplan - Foto: Toninho Leite



Fonte: Codeplan - Foto: Toninho Leite

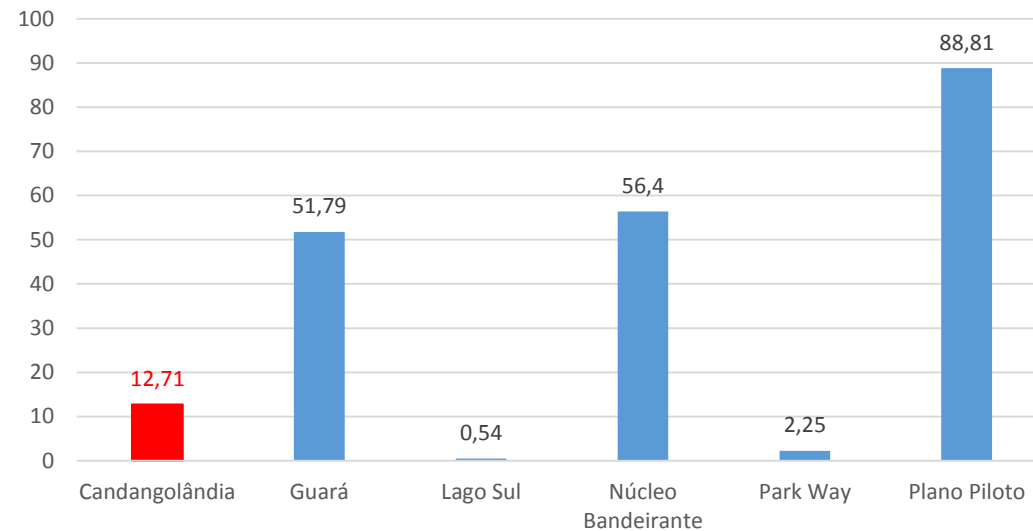


Fonte: Codeplan - Foto: Toninho Leite



Fonte: Codeplan - Foto: Toninho Leite

Tipo de Domicílio PDAD 2013 Apartamento + Quitinete



Evolução da Verticalização

Ano	Casas (%) Candangolândia	Casas DF (%)	Apartamentos /Quitinete Candangolândia (%)	Apartamentos /Quitinete DF (%)
2011	92,02	75,45	7,35	23,54
2013	85,21	73,10	12,71	26,09
2015	87,20	-	12,00	-

Fonte: PDAD Candangolândia 2011, 2013 e 2015



Fonte: CODEPLAN
Fotos: Toninho Leite



Fonte: CODEPLAN
Fotos: Toninho Leite



ADMINISTRAÇÃO REGIONAL DA CANDANGOLÂNDIA

Fonte: CODEPLAN – Foto: Toninho Leite



19º GRUPAMENTO DE BOMBEIRO MILITAR

Fonte: CODEPLAN – Foto: Toninho Leite



AGÊNCIA DO TRABALHADOR

Fonte: CODEPLAN – Foto: Toninho Leite



SALÃO COMUNITÁRIO

Fonte: CODEPLAN – Foto: Toninho Leite



CRAS

Fonte: CODEPLAN – Foto: Toninho Leite



BATALHÃO DE POLÍCIA AMBIENTAL

Fonte: CODEPLAN – Foto: Toninho Leite



CAMPO DE FUTEBOL
Fonte: CODEPLAN – Foto: Toninho Leite



CENTRO DE LAZER - PRAÇA DO BOSQUE
Fonte: CODEPLAN – Foto: Toninho Leite



PISTA DE COOPER
Fonte: CODEPLAN – Foto: Toninho Leite



PISTA DE SKATE
Fonte: CODEPLAN – Foto: Toninho Leite



PARQUE INFANTIL
Fonte: CODEPLAN – Foto: Toninho Leite



PEC
Fonte: CODEPLAN – Foto: Toninho Leite



PRAÇA DO BOSQUE
Fonte: www.skyscrapercity.com



PRAÇA DO ESTUDANTE
Fonte: www.skyscrapercity.com



ALAMEDA DOS PIONEIROS
Fonte: CODEPLAN – Foto: Toninho Leite



PRAÇA DA BIBLIA
Fonte: CODEPLAN – Foto: Toninho Leite



PRAÇA DOS ESTADOS
Fonte: CODEPLAN – Foto: Toninho Leite



PRAÇA SÃO JOSÉ OPERÁRIO
Fonte: CODEPLAN – Foto: Toninho Leite



Fonte: CODEPLAN – Foto: Toninho Leite



Fonte: www.jornaldebrasil.com.br/noticias/cidades/515603/zoologico-de-brasil-comemora-57-anos-neste-domingo/



Fonte: blog.tocandira.com.br/o-jardim-zoologico-de-brasil/



Fonte: www.tripadvisor.com.br/LocationPhotoDirectLink-g303322-d2349394-i156524751-Jardim_Zoologico_De_Brasilia-Brasilia_Federal_District.html



Fonte: www.tripadvisor.com.br/LocationPhotoDirectLink-g303322-d2349394-i71515540-Jardim_Zoologico_De_Brasilia-Brasilia_Federal_District.html



Fonte: www.tripadvisor.com.br/LocationPhotoDirectLink-g303322-d2349394-i158075938-Jardim_Zoologico_De_Brasilia-Brasilia_Federal_District.html



DEURA – DIRETORIA DE ESTUDOS URBANOS E AMBIENTAIS

Diretor: Aldo Paviani

Equipe Técnica do Estudo:

Gerência de Estudos Urbanos

Sérgio Jatobá – Gerente

Eliana Klarmann

Maria Perpétua dos Santos

Odílio Ferreira Carvalho Filho

José Gerardo Gomes

Ana Luiza Novais de Melo

Ana Carolina Formiga

Jade Santana Linhares

Colaboradores: Mônica Velloso

José Messias Alves, Alessandro Silva Barbosa (DFTrans)